



Dreh- und Fräsdesign

www.metalvogue.de

Metalvogue GmbH

**Geschäftsführer: Paul Pinske
Am Gewerbehof 21
50170 Kerpen**

**Tel: +49 (0)2273 990050
Fax: +49 (0)2273 990049
e-mail: info@metalvogue.de**



www.pinske-maschinenbau.de

Pinske Maschinenbau GmbH

**Geschäftsführer: Kurt Pinske, Paul Pinske
Europaallee 32
50226 Frechen**

**Tel: +49 (0)2234 55109
Fax: +49 (0)2234 16274
e-mail: info@pinske-maschinenbau.de**





METALVOGUE

Dreh- und Fräsdesign

www.metalvogue.de

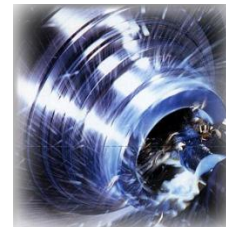
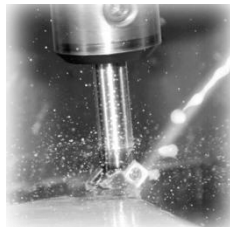
**Pinske
Maschinenbau
GmbH**

www.pinske-maschinenbau.de

Leistungen

- CNC Drehen
- CNC Fräsen
- Konstruktion und Entwicklung
- Systembaukästen
- Komponentenfertigung inkl. Montage
- Aluminiumprofilbearbeitung
- Einzelteilerfertigung
- konventionelles Drehen

- CNC Drehen
- CNC Fräsen
- Konstruktion und Entwicklung
- Filterbau
- Einzelteilerfertigung und Serienfertigung
- konventionelles Drehen





Dreh- und Fräsdesign

www.metalvogue.de



www.pinske-maschinenbau.de

Chroniken

2002

Paul Pinske gründet die Einzelunternehmung Metalvogue

2006

Umzug in die neue Halle/Gebäude im Industriegebiet Kerpen Sindorf
Am Gewerbehof 21

2007

Änderung der Rechtsform in Metalvogue GmbH

2010

Paul Pinske wird Mitgeschäftsführer bei Pinske Maschinenbau GmbH

2010

Metalvogue GmbH wird zertifiziert DIN ISO 9001:2008

1975

Die Handwerksmeister Kurt Pinske und Manfred Widera
gründen WP Maschinenbau

1978

Die erste CNC Maschine wird in Betrieb genommen

1989

Paul Pinske beginnt die Ausbildung in der Firma seines Vaters

1994

Umzug in die neue Halle/Gebäude im Industriegebiet Frechen, Europaallee 32

2002

WP Maschinenbau wird zertifiziert DIN ISO 9001:2000

2006

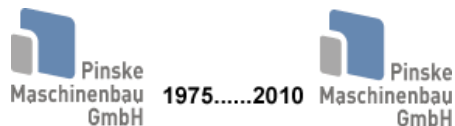
Manfred Widera tritt aus dem Unternehmen aus

2010

Namensänderung in die Pinske Maschinenbau GmbH

2010

Paul Pinske wird Mitgeschäftsführer





Dreh- und Fräsdesign

www.metalvogue.de

konventionell VDF- Boehringler
Drehdurchmesser 480x 1000mm

CNC OKUMA LB300M- C100
(mit angetriebenen Werkzeugen)
Drehdurchmesser 290x 1000mm

Okuma LB 15
Drehdurchmesser 250x300



The Okuma logo consists of a stylized blue 'O' followed by the word 'OKUMA' in bold black capital letters.



www.pinske-maschinenbau.de

Maschinenpark -- Drehen

2 konventionelle Drehbänke Drehdurchmesser bis 500mm, Drehlänge bis zu 2500mm.

6 CNC Drehmaschinen Drehdurchmesser bis 290mm, Drehlänge bis zu 1000mm





Dreh- und Fräsdesign

www.metalvogue.de



Maschinenpark -- Fräsen

www.pinske-maschinenbau.de

OKUMA MB46VAE
+ 4 Achse Simultan
x=762mm ; y=460mm ; z=460mm
32 Werkzeugplätze
Spindeldrehzahl: 8.000 U/min

HURCO VMX 84t
+ 4 Achse Simultan
Verfahrwege: x=2130mm y=800mm z=760mm
40 Werkzeugplätze Spindeldrehzahl: 12.000 U/min
Tischbelastung, gleichmäßig bis zu 2200kg

OKUMA MC4VA
Vertikales Bearbeitungszentrum mit angesteuertem
Teilapparat
20 Werkzeugplätze
x= 600mm; y= 450mm; z= 200mm

OKUMA MX40AH
Horizontales Bearbeitungszentrum mit Plattenwechsler
40 Werkzeugplätze
Palette= 400mm X 400mm

OKUMA MX45VAE
Vertikales Bearbeitungszentrum mit Teilapparat als
4te Achse
20 Werkzeugplätze
x= 762mm; y= 460mm; z= 450mm





Dreh- und Fräsdesign

www.metalvogue.de



www.pinske-maschinenbau.de

Maschinenpark -- Sägen

Bandsäge Kasto SBA 220AU
bis 220mm Vollmaterial
Automatischer Vorschub und Stückzahlregelung

Doppelgehrungssäge Elumatec DG79
45 Grad bis 120mm breit 4500lg
90 Grad bis 170mm breit 4500lg



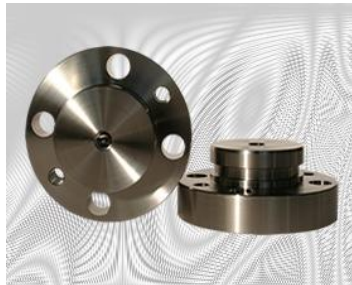
Bandsäge Kasto SBA 260AU
bis 260mm Vollmaterial
Automatischer Vorschub und Stückzahlregelung





Dreh- und Fräsdesign

www.metalvogue.de



Produktbeispiele



www.pinske-maschinenbau.de





Dreh- und Fräsdesign

www.metalvogue.de



Zertifiziert nach DIN EN ISO 9001:2008

www.pinske-maschinenbau.de



 TÜVRheinland®
Genau. Richtig.

Umstempelberechtigt

Vertragsnummer: 01 202 611-U-10-0028

